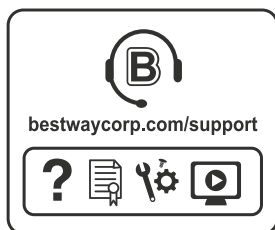



Bestway®



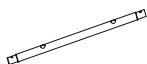
OVÁLNE BAZÉNY POWER STEEL™ NÁVOD NA POUŽITIE

bestwaycorp.com/support

Pozrite sa na kanál YouTube spoločnosti Bestway 

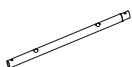


Zoznam dielov

A


Horný držiak A

VEĽKOSŤ	POLOŽKA	KÓD NÁHRADNÉHO DIELU	MNOŽSTVO
3.00 m x 2.00 m x 84 cm (9 stôp10 palcov x 6 stôp7 palcov x 33 palcov)	#56617	P61997ASS19	2
4.27 m x 2.50 m x 1.00 m (14 stôp x 8 stôp2 palcov x 39.5 palcov)	#56620 #56622	P62005ASS19	2
4.27 m x 2.50 m x 1.00 m (14 stôp x 8 stôp2 palcov x 39.5 palcov)	#56714 #56715	P62017ASS19	2
4.88 m x 3.05 m x 1.07 m (16 stôp x 10 stôp x 42 palcov)	#56448 #56450	P62010ASS19	2
4.88 m x 3.05 m x 1.07 m (16 stôp x 10 stôp x 42 palcov)	#56946 #56987	P04112	2
5.49 m x 2.74 m x 1.22 m (18 stôp x 9 stôp x 48 palcov)	#56710 #56711	P62013ASS19	4
5.49 m x 2.74 m x 1.22 m (18 stôp x 9 stôp x 48 palcov)	#56716 #56717	P62026ASS19	4

B


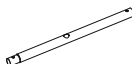
Horný držiak B

VEĽKOSŤ	POLOŽKA	KÓD NÁHRADNÉHO DIELU	MNOŽSTVO
3.00 m x 2.00 m x 84 cm (9 stôp10 palcov x 6 stôp7 palcov x 33 palcov)	#56617	P61998ASS19	2
4.27 m x 2.50 m x 1.00 m (14 stôp x 8 stôp2 palcov x 39.5 palcov)	#56620 #56622	/	0
4.27 m x 2.50 m x 1.00 m (14 stôp x 8 stôp2 palcov x 39.5 palcov)	#56714 #56715	/	0
4.88 m x 3.05 m x 1.07 m (16 stôp x 10 stôp x 42 palcov)	#56448 #56450	/	0
4.88 m x 3.05 m x 1.07 m (16 stôp x 10 stôp x 42 palcov)	#56946 #56987	/	0
5.49 m x 2.74 m x 1.22 m (18 stôp x 9 stôp x 48 palcov)	#56710 #56711	/	0
5.49 m x 2.74 m x 1.22 m (18 stôp x 9 stôp x 48 palcov)	#56716 #56717	/	0

C


Horný držiak C

VEĽKOSŤ	POLOŽKA	KÓD NÁHRADNÉHO DIELU	MNOŽSTVO
3.00 m x 2.00 m x 84 cm (9 stôp10 palcov x 6 stôp7 palcov x 33 palcov)	#56617	P61999ASS19	6
4.27 m x 2.50 m x 1.00 m (14 stôp x 8 stôp2 palcov x 39.5 palcov)	#56620 #56622	P61999ASS19	8
4.27 m x 2.50 m x 1.00 m (14 stôp x 8 stôp2 palcov x 39.5 palcov)	#56714 #56715	P62019ASS19	8
4.88 m x 3.05 m x 1.07 m (16 stôp x 10 stôp x 42 palcov)	#56448 #56450	P62011ASS19	8
4.88 m x 3.05 m x 1.07 m (16 stôp x 10 stôp x 42 palcov)	#56946 #56987	P04113	8
5.49 m x 2.74 m x 1.22 m (18 stôp x 9 stôp x 48 palcov)	#56710 #56711	P62015ASS19	8
5.49 m x 2.74 m x 1.22 m (18 stôp x 9 stôp x 48 palcov)	#56716 #56717	P62028ASS19	8

D


Horný držiak D

VEĽKOSŤ	POLOŽKA	KÓD NÁHRADNÉHO DIELU	MNOŽSTVO
3.00 m x 2.00 m x 84 cm (9 stôp10 palcov x 6 stôp7 palcov x 33 palcov)	#56617	/	0
4.27 m x 2.50 m x 1.00 m (14 stôp x 8 stôp2 palcov x 39.5 palcov)	#56620 #56622	P62006ASS19	4
4.27 m x 2.50 m x 1.00 m (14 stôp x 8 stôp2 palcov x 39.5 palcov)	#56714 #56715	P62018ASS19	4
4.88 m x 3.05 m x 1.07 m (16 stôp x 10 stôp x 42 palcov)	#56448 #56450	P62006ASS19	4
4.88 m x 3.05 m x 1.07 m (16 stôp x 10 stôp x 42 palcov)	#56946 #56987	P62018ASS19	4
5.49 m x 2.74 m x 1.22 m (18 stôp x 9 stôp x 48 palcov)	#56710 #56711	/	0
5.49 m x 2.74 m x 1.22 m (18 stôp x 9 stôp x 48 palcov)	#56716 #56717	/	0

E

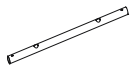

Spoj T E

VEĽKOSŤ	POLOŽKA	KÓD NÁHRADNÉHO DIELU	MNOŽSTVO
3.00 m x 2.00 m x 84 cm (9 stôp10 palcov x 6 stôp7 palcov x 33 palcov)	#56617	P03860	4
4.27 m x 2.50 m x 1.00 m (14 stôp x 8 stôp2 palcov x 39.5 palcov)	#56620 #56622	P03858	6
4.27 m x 2.50 m x 1.00 m (14 stôp x 8 stôp2 palcov x 39.5 palcov)	#56714 #56715	P03856	6
4.88 m x 3.05 m x 1.07 m (16 stôp x 10 stôp x 42 palcov)	#56448 #56450	P03858	6
4.88 m x 3.05 m x 1.07 m (16 stôp x 10 stôp x 42 palcov)	#56946 #56987	P03856	6
5.49 m x 2.74 m x 1.22 m (18 stôp x 9 stôp x 48 palcov)	#56710 #56711	P03858	6
5.49 m x 2.74 m x 1.22 m (18 stôp x 9 stôp x 48 palcov)	#56716 #56717	P03856	6

F


Spoj T F

VEĽKOSŤ	POLOŽKA	KÓD NÁHRADNÉHO DIELU	MNOŽSTVO
3.00 m x 2.00 m x 84 cm (9 stôp10 palcov x 6 stôp7 palcov x 33 palcov)	#56617	P03859	4
4.27 m x 2.50 m x 1.00 m (14 stôp x 8 stôp2 palcov x 39.5 palcov)	#56620 #56622	P03857	4
4.27 m x 2.50 m x 1.00 m (14 stôp x 8 stôp2 palcov x 39.5 palcov)	#56714 #56715	P03855	4
4.88 m x 3.05 m x 1.07 m (16 stôp x 10 stôp x 42 palcov)	#56448 #56450	P03857	4
4.88 m x 3.05 m x 1.07 m (16 stôp x 10 stôp x 42 palcov)	#56946 #56987	P03855	4
5.49 m x 2.74 m x 1.22 m (18 stôp x 9 stôp x 48 palcov)	#56710 #56711	P03857	4
5.49 m x 2.74 m x 1.22 m (18 stôp x 9 stôp x 48 palcov)	#56716 #56717	P03855	4

G

Horný držiak G

VEĽKOSŤ	POLOŽKA	KÓD NÁHRADNÉHO DIELU	MNOŽSTVO
3.00 m x 2.00 m x 84 cm (9 stôp10 palcov x 6 stôp7 palcov x 33 palcov)	#56617	/	0
4.27 m x 2.50 m x 1.00 m (14 stôp x 8 stôp2 palcov x 39.5 palcov)	#56620 #56622	/	0
4.27 m x 2.50 m x 1.00 m (14 stôp x 8 stôp2 palcov x 39.5 palcov)	#56714 #56715	/	0
4.88 m x 3.05 m x 1.07 m (16 stôp x 10 stôp x 42 palcov)	#56448 #56450	/	0
4.88 m x 3.05 m x 1.07 m (16 stôp x 10 stôp x 42 palcov)	#56946 #56987	/	0
5.49 m x 2.74 m x 1.22 m (18 stôp x 9 stôp x 48 palcov)	#56710 #56711	P62014ASS19	2
5.49 m x 2.74 m x 1.22 m (18 stôp x 9 stôp x 48 palcov)	#56716 #56717	P62027ASS19	2

J

Podpera s tvarom U

VEĽKOSŤ	POLOŽKA	KÓD NÁHRADNÉHO DIELU	MNOŽSTVO
3.00 m x 2.00 m x 84 cm (9 stôp10 palcov x 6 stôp7 palcov x 33 palcov)	#56617	P61573ASS17	4
4.27 m x 2.50 m x 1.00 m (14 stôp x 8 stôp2 palcov x 39.5 palcov)	#56620 #56622	P61362ASS16	4
4.27 m x 2.50 m x 1.00 m (14 stôp x 8 stôp2 palcov x 39.5 palcov)	#56714 #56715	P62023ASS19	4
4.88 m x 3.05 m x 1.07 m (16 stôp x 10 stôp x 42 palcov)	#56448 #56450	P61382ASS16	4
4.88 m x 3.05 m x 1.07 m (16 stôp x 10 stôp x 42 palcov)	#56946 #56987	P61840ASS18	4
5.49 m x 2.74 m x 1.22 m (18 stôp x 9 stôp x 48 palcov)	#56710 #56711	P61368ASS16	6
5.49 m x 2.74 m x 1.22 m (18 stôp x 9 stôp x 48 palcov)	#56716 #56717	P62030ASS19	6

H

Vertikálna noha bazéna

VEĽKOSŤ	POLOŽKA	KÓD NÁHRADNÉHO DIELU	MNOŽSTVO
3.00 m x 2.00 m x 84 cm (9 stôp10 palcov x 6 stôp7 palcov x 33 palcov)	#56617	P62002ASS19	8
4.27 m x 2.50 m x 1.00 m (14 stôp x 8 stôp2 palcov x 39.5 palcov)	#56620 #56622	P62009ASS19	10
4.27 m x 2.50 m x 1.00 m (14 stôp x 8 stôp2 palcov x 39.5 palcov)	#56714 #56715	P62022ASS19	10
4.88 m x 3.05 m x 1.07 m (16 stôp x 10 stôp x 42 palcov)	#56448 #56450	P62012ASS19	10
4.88 m x 3.05 m x 1.07 m (16 stôp x 10 stôp x 42 palcov)	#56946 #56987	P04114	10
5.49 m x 2.74 m x 1.22 m (18 stôp x 9 stôp x 48 palcov)	#56710 #56711	P62016ASS19	10
5.49 m x 2.74 m x 1.22 m (18 stôp x 9 stôp x 48 palcov)	#56716 #56717	P62029ASS19	10

K

Podložka

VEĽKOSŤ	POLOŽKA	KÓD NÁHRADNÉHO DIELU	MNOŽSTVO
3.00 m x 2.00 m x 84 cm (9 stôp10 palcov x 6 stôp7 palcov x 33 palcov)	#56617	56617ASS19	1
4.27 m x 2.50 m x 1.00 m (14 stôp x 8 stôp2 palcov x 39.5 palcov)	#56620 #56622	56620ASS19	1
4.27 m x 2.50 m x 1.00 m (14 stôp x 8 stôp2 palcov x 39.5 palcov)	#56714 #56715	P00891	1
4.88 m x 3.05 m x 1.07 m (16 stôp x 10 stôp x 42 palcov)	#56448 #56450	56448ASS19	1
4.88 m x 3.05 m x 1.07 m (16 stôp x 10 stôp x 42 palcov)	#56946 #56987	P04111	1
5.49 m x 2.74 m x 1.22 m (18 stôp x 9 stôp x 48 palcov)	#56710 #56711	P00890	1
5.49 m x 2.74 m x 1.22 m (18 stôp x 9 stôp x 48 palcov)	#56716 #56717	P04894	1

I

Nohy

VEĽKOSŤ	POLOŽKA	KÓD NÁHRADNÉHO DIELU	MNOŽSTVO
3.00 m x 2.00 m x 84 cm (9 stôp10 palcov x 6 stôp7 palcov x 33 palcov)	#56617	P61030ASS16	8
4.27 m x 2.50 m x 1.00 m (14 stôp x 8 stôp2 palcov x 39.5 palcov)	#56620 #56622	P61030ASS16	10
4.27 m x 2.50 m x 1.00 m (14 stôp x 8 stôp2 palcov x 39.5 palcov)	#56714 #56715	P61030ASS16	10
4.88 m x 3.05 m x 1.07 m (16 stôp x 10 stôp x 42 palcov)	#56448 #56450	P61030ASS16	10
4.88 m x 3.05 m x 1.07 m (16 stôp x 10 stôp x 42 palcov)	#56946 #56987	P61030ASS16	10
5.49 m x 2.74 m x 1.22 m (18 stôp x 9 stôp x 48 palcov)	#56710 #56711	P61030ASS16	10
5.49 m x 2.74 m x 1.22 m (18 stôp x 9 stôp x 48 palcov)	#56716 #56717	P61030ASS16	10

L

Adaptér hadice

VEĽKOSŤ	POLOŽKA	KÓD NÁHRADNÉHO DIELU	MNOŽSTVO
3.00 m x 2.00 m x 84 cm (9 stôp10 palcov x 6 stôp7 palcov x 33 palcov)	#56617	P6H1419ASS16	1
4.27 m x 2.50 m x 1.00 m (14 stôp x 8 stôp2 palcov x 39.5 palcov)	#56620 #56622	P6H1419ASS16	1
4.27 m x 2.50 m x 1.00 m (14 stôp x 8 stôp2 palcov x 39.5 palcov)	#56714 #56715	P6H1419ASS16	1
4.88 m x 3.05 m x 1.07 m (16 stôp x 10 stôp x 42 palcov)	#56448 #56450	P6H1419ASS16	1
4.88 m x 3.05 m x 1.07 m (16 stôp x 10 stôp x 42 palcov)	#56946 #56987	P6H1419ASS16	1
5.49 m x 2.74 m x 1.22 m (18 stôp x 9 stôp x 48 palcov)	#56710 #56711	P6H1419ASS16	1
5.49 m x 2.74 m x 1.22 m (18 stôp x 9 stôp x 48 palcov)	#56716 #56717	P6H1419ASS16	1

M

Kryt vypúšťacieho ventilu

VEĽKOSŤ	POLOŽKA	KÓD NÁHRADNÉHO DIELU	MNOŽSTVO
3.00 m x 2.00 m x 84 cm (9 stôp10 palcov x 6 stôp7 palcov x 33 palcov)	#56617	P6H1158ASS16	1
4.27 m x 2.50 m x 1.00 m (14 stôp x 8 stôp2 palcov x 39.5 palcov)	#56620 #56622	P6H1158ASS16	1
4.27 m x 2.50 m x 1.00 m (14 stôp x 8 stôp2 palcov x 39.5 palcov)	#56714 #56715	P6H1158ASS16	1
4.88 m x 3.05 m x 1.07 m (16 stôp x 10 stôp x 42 palcov)	#56448 #56450	P6H1158ASS16	1
4.88 m x 3.05 m x 1.07 m (16 stôp x 10 stôp x 42 palcov)	#56946 #56987	P6H1158ASS16	1
5.49 m x 2.74 m x 1.22 m (18 stôp x 9 stôp x 48 palcov)	#56710 #56711	P6H1158ASS16	1
5.49 m x 2.74 m x 1.22 m (18 stôp x 9 stôp x 48 palcov)	#56716 #56717	P6H1158ASS16	1

P

Napúšťacie sitko bazény

VEĽKOSŤ	POLOŽKA	KÓD NÁHRADNÉHO DIELU	MNOŽSTVO
3.00 m x 2.00 m x 84 cm (9 stôp10 palcov x 6 stôp7 palcov x 33 palcov)	#56617	/	0
4.27 m x 2.50 m x 1.00 m (14 stôp x 8 stôp2 palcov x 39.5 palcov)	#56620 #56622	/	0
4.27 m x 2.50 m x 1.00 m (14 stôp x 8 stôp2 palcov x 39.5 palcov)	#56714 #56715	/	0
4.88 m x 3.05 m x 1.07 m (16 stôp x 10 stôp x 42 palcov)	#56448 #56450	/	0
4.88 m x 3.05 m x 1.07 m (16 stôp x 10 stôp x 42 palcov)	#56946 #56987	/	0
5.49 m x 2.74 m x 1.22 m (18 stôp x 9 stôp x 48 palcov)	#56710 #56711	P6H1317ASS16	1
5.49 m x 2.74 m x 1.22 m (18 stôp x 9 stôp x 48 palcov)	#56716 #56717	P6H1317ASS16	1

N

Zátka

VEĽKOSŤ	POLOŽKA	KÓD NÁHRADNÉHO DIELU	MNOŽSTVO
3.00 m x 2.00 m x 84 cm (9 stôp10 palcov x 6 stôp7 palcov x 33 palcov)	#56617	P6C1418ASS19	2
4.27 m x 2.50 m x 1.00 m (14 stôp x 8 stôp2 palcov x 39.5 palcov)	#56620 #56622	P6C1418ASS19	2
4.27 m x 2.50 m x 1.00 m (14 stôp x 8 stôp2 palcov x 39.5 palcov)	#56714 #56715	P6C1418ASS19	2
4.88 m x 3.05 m x 1.07 m (16 stôp x 10 stôp x 42 palcov)	#56448 #56450	P6C1418ASS19	2
4.88 m x 3.05 m x 1.07 m (16 stôp x 10 stôp x 42 palcov)	#56946 #56987	P6C1418ASS19	2
5.49 m x 2.74 m x 1.22 m (18 stôp x 9 stôp x 48 palcov)	#56710 #56711	P6C1418ASS19	0
5.49 m x 2.74 m x 1.22 m (18 stôp x 9 stôp x 48 palcov)	#56716 #56717	P6C1418ASS19	0

Q

Vypúšťacie sitko bazény

VEĽKOSŤ	POLOŽKA	KÓD NÁHRADNÉHO DIELU	MNOŽSTVO
3.00 m x 2.00 m x 84 cm (9 stôp10 palcov x 6 stôp7 palcov x 33 palcov)	#56617	/	0
4.27 m x 2.50 m x 1.00 m (14 stôp x 8 stôp2 palcov x 39.5 palcov)	#56620 #56622	/	0
4.27 m x 2.50 m x 1.00 m (14 stôp x 8 stôp2 palcov x 39.5 palcov)	#56714 #56715	/	0
4.88 m x 3.05 m x 1.07 m (16 stôp x 10 stôp x 42 palcov)	#56448 #56450	/	0
4.88 m x 3.05 m x 1.07 m (16 stôp x 10 stôp x 42 palcov)	#56946 #56987	/	0
5.49 m x 2.74 m x 1.22 m (18 stôp x 9 stôp x 48 palcov)	#56710 #56711	P6H1323ASS16	1
5.49 m x 2.74 m x 1.22 m (18 stôp x 9 stôp x 48 palcov)	#56716 #56717	P6H1323ASS16	1

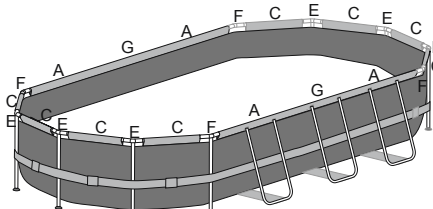
O

Riadiaci ventil

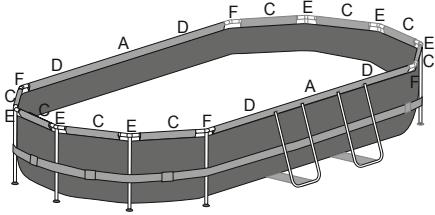
VEĽKOSŤ	POLOŽKA	KÓD NÁHRADNÉHO DIELU	MNOŽSTVO
3.00 m x 2.00 m x 84 cm (9 stôp10 palcov x 6 stôp7 palcov x 33 palcov)	#56617	/	0
4.27 m x 2.50 m x 1.00 m (14 stôp x 8 stôp2 palcov x 39.5 palcov)	#56620 #56622	/	0
4.27 m x 2.50 m x 1.00 m (14 stôp x 8 stôp2 palcov x 39.5 palcov)	#56714 #56715	/	0
4.88 m x 3.05 m x 1.07 m (16 stôp x 10 stôp x 42 palcov)	#56448 #56450	/	0
4.88 m x 3.05 m x 1.07 m (16 stôp x 10 stôp x 42 palcov)	#56946 #56987	/	0
5.49 m x 2.74 m x 1.22 m (18 stôp x 9 stôp x 48 palcov)	#56710 #56711	P6(H1)510ASS16	2
5.49 m x 2.74 m x 1.22 m (18 stôp x 9 stôp x 48 palcov)	#56716 #56717	P6(H1)510ASS16	2

POZNÁMKA: Niektoré diely sú už na bazéne nainštalované.

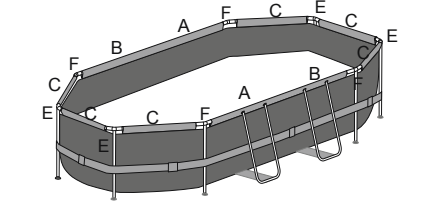
5.49m x 2.74m x 1.22m (18 stôp x 9 stôp x 48 palcov)



4.88m x 3.05m x 1.07m (16 stôp x 10 stôp x 42 palcov)
4.27m x 2.50m x 1.00m (14 stôp x 8 stôp2 palcov x 39,5 palcov)



3.00m x 2.00m x 84cm (9 stôp10 palcov x 6 stôp7 palcov x 33 palcov)



⚠ UPOZORNENIE

Starostlivo si prečítajte a dodržiavajte všetky informácie v tomto návode pre používateľa ešte pred inštaláciou a používaním bazéna. Tieto varovania, pokyny a bezpečnostné pokyny riešia niektoré všeobecné riziká súvisiace s rekreáciou vo vode, nezahŕňajú však všetky riziká a nebezpečenstvá vo všetkých prípadoch. Vždy dávajte pozor, používajte zdravý rozum a správne posúdenie, pokiaľ sa venujete akékoľvek aktivite vo vode. Tieto informácie odložte pre budúce použitie.

Bezpečnosť neplavcov

- Celý čas sa vyžaduje sústavný, aktívny a pozorný dozor dospelých osoby nad slabými plavcami a neplavcami (nezabudnite, že pre deti do 5 rokov platí najvyššie riziko utopenia).

- Poverte kompetentného dospelého dozoru vždy, pokiaľ sa bazén používa.

- Slabí plavci a neplavci by mali používať pri využívaní bazéna osobné ochranné pomôcky.

- Pokiaľ si bazén nepoužíva či je bez dozoru, odstráňte z bazéna i jeho okolia všetky hračky, aby ste zabránili tomu, že by priťahovali deti.

Bezpečnostné zariadenia

- Aby ste zabránili utopeniu detí, odporúča sa zabezpečiť prístup k bazénu ochranným zariadením. Aby ste zabránili detom, aby liezli na napúšťací či vypúšťací ventil, odporúčame nainštalovať bariéru (a v príslušných prípadoch zabezpečiť všetky dvere a okná), aby ste zabránili neoprávnenému prístupu do bazéna.

- Bariéry, kryty bazénov, bazénové alarmy či podobné bezpečnostné zariadenia sú užitočné pomôcky, nenahrádzajú však sústavný a kompetentný dozor dospelých osoby.

Bezpečnostné vybavenie

- V blízkosti bazéna odporúčame udržiavať záchranné prostriedky (napr. plávajúce koleso).

- V blízkosti bazéna udržiavajte fungujúci telefón a zoznam núdzových telefónnych čísel.

Bezpečnostné používanie bazéna

- Podporujte všetkých používateľov, najmä deti, aby sa naučili plávať.

- Naučte sa základné postupy prvej pomoci (kardiopulmonárnu resuscitáciu - KPR) a tieto znalosti si pravidelne obnovujte. Môže to priniesť záchranu života v prípade stavy núdze.

- Používateľov bazéna vráťate detí poučte, čo majú v prípade núdze robiť.

- Nikdy sa nepotápajte v plytkej vode. Mohlo by to spôsobiť vážne poranenia či smrť.

- Bazén nepoužívajte, pokiaľ požívate alkohol či lieky, ktoré môžu ohroziť vašu schopnosť bazén bezpečne používať.

- Používateľov bazéna vráťate detí poučte, aby sa držali na povrchu vody, než do bazéna vstúpia.

- Používateľov bazéna chráňte pred chorobami z vody tým, že budete vodu udržiavať ošetrovanú a dodržiavaním správnej hygieny. Prečítajte si postupy na úpravu vody v návode pre používateľa.

- Chemikálie (napr. na ošetrovanie vody, čistiace či dezinfekčné prostriedky) udržiavajte mimo dosah detí.

- Použite značky uvedené nižšie. Značky je treba umiestniť na viditeľnom mieste do 2 metrov od bazéna.



Deti vo vode udržiavajte pod dozorom. Zákaz potápania.

- Odstrániteľné schodky je treba postaviť na vodorovný povrch.

- Bez ohľadu na materiál použitý na konštrukciu bazéna, prístupné povrchy je treba pravidelne kontrolovať aby ste zabránili poraniam.

- Pravidelne kontrolujte skrutky a matky; odstráňte triesky či iné ostré hrany, aby ste zabránili poraniam.

POZOR: Vypustený bazén nechávajte vonku. Prázdny bazén sa môže deformovať a/alebo posunúť v dôsledku tepla

- Pokiaľ máte filtračné čerpadlo, pokyny nájdete v jeho návode na použitie.

UPOZORNENIE! Čerpadlo sa nesmie používať, pokiaľ sú v bazéne osoby!

- Pokiaľ máte schodky, pokyny nájdete v návode na použitie schodkov.

UPOZORNENIE! Používanie bazéna predpokladá dodržiavanie bezpečnostných pokynov uvedených v návode na prevádzku a údržbu.

Aby sa zabránilo utopeniu či iným závažným poraniam, venujte mimoriadnu pozornosť možnosti neočakávaného vstupu detí do 5 rokov do bazéna a zabezpečte prístup k nemu. V priebehu kúpania majte tieto deti neustále pod dozorom dospelých osoby.

Pozorne si prečítajte a odložte na neskoršie použitie.

Ďakujeme vám, že ste si vybrali bazén Bestway. Aby ste si váš bazén mohli maximálne užiť v bezpečných podmienkach, dodržujte prosím pokyny pre inštaláciu a to spolu s dôležitými bezpečnostnými pokynmi vo vašom návode na použitie.

2-3 osobám montáž zvyčajne trvá približne 30 minút bez terénnych úprav a naplnenia.

VYBERTE SPRÁVNE MIESTO

POZNÁMKA: Bazén je treba postaviť na úplne rovnom a plochom povrchu. Bazén neinstalujte, pokiaľ je povrch naklonený alebo na svahu.

Správne podmienky inštalácie bazéna:

• Vybrané miesto musí byť suché rovnomerne umiestniť príslušnú hmotnosť po celý čas inštalácie bazéna, navyše musí byť miesto rovné a vyčistené od všetkých nečistôt a predmetov, vrátane kameňov a vetvičiek.

• Bazén odporúčame umiestniť mimo dosah akýchkoľvek predmetov, ktoré by deti mohli použiť na lezenie do bazéna.

POZNÁMKA: Bazén umiestnite do blízkosti vhodného odvodného systému, ktorý zvládne pretekajúcu vodu či vypustenie bazéna.

Nesprávne podmienky inštalácie bazéna:

• Na nerovnom povrchu sa môže bazén zložiť a spôsobiť tak vážne poranenia osôb a/alebo škody na osobnom majetku a zneplatnenie záruky a zábranie servisným nárokom.

• Na rovnanie povrchu sa nesmie používať piesok, v prípade potreby je treba prebytočnú zem odkopať.

• Priamo pod vedením vysokého napätia či stromami. Skontrolujte, či miesto neobsahuje podzemné inštalácie, vedenia ani káble akéhokoľvek druhu.

• Bazén nestavajte na cestách, plošinách, doskách, štrku či asfalte.

Vybrané miesto musí byť dostatočne pevné, aby vydržalo tlak vody;

• bahno, piesok, mäkká/sypká pôda či asfalt nie sú vhodné.

• Tráva a ostatná vegetácia pod bazénom odumrú a môže to spôsobiť zápach či vytvorenie slizu. Preto odporúčame z vybraného miesta pre bazén odstrániť všetku trávu.

• Vyhnite sa oblastiam náchylným na výskyt agresívnych rastlín a druhom trávy, ktoré by mohli prerásť cez podložku na zem či vložku.

POZNÁMKA: Zoznámte sa s vyhláškami miestnej rady o oplotení, bariérach, osvetlení a bezpečnostných požiadavkách a dodržujte všetky zákony.

POZNÁMKA: Pokiaľ máte filtračné čerpadlo, pokyny nájdete v jeho návode na použitie.

POZNÁMKA: Rebrík musí súhlasiť s veľkosťou bazéna a je treba ho používať iba na vstupovanie do bazéna a vychádzanie z neho. Je

zakázané prekračovať povolenú nosnosť rebrička. Pravidelne kontrolujte správnu montáž rebrička.

Údržba bazéna

Upozornenie: Pokiaľ nebudete dodržiavať pokyny pre údržbu uvedené v tomto návode, môžete tak ohroziť vaše zdravie a predovšetkým zdravie vašich detí. Ošetrorenie vody bazéna je kľúčové pre zabezpečenie bezpečnosti používateľov. Nesprávne používanie chemikálií spôsobí poškodenie majetku a poranenia osôb.

POZNÁMKA: Filtračné čerpadlo sa používa na cirkuláciu vody a filtrovanie malých častíc. Aby voda vo vašom bazéne zostala čistá a hygienická, musíte pridávať aj chemikálie.

1. Bazén neodporúčame naplniť dažďovou vodou, vodou z vrtu ani vodou z drenážnej studne: tieto vody zvyčajne obsahujú znečisťujúce organické látky vrátane dusičnanov a fosfátov. Bazén odporúčame plniť vodou z vodovodného rozvodu.
2. Vaš bazén vždy udržiavajte čistý a používajte správne chemikálie do bazéna. Iná ako sanitárna voda predstavuje vážne zdravotné

- riziko. Na úpravu bazéna odporúčame používať dezinfekčné, vložkovacie kyslé či zásadité chemikálie.
3. PVC vložku pravidelne čistite s pomocou neabrazívnych kief alebo bazénovým vysávačom.
4. Počas sezóny musí každý deň dostatočne dlho bežať filtračný systém, aby vyčistil celý objem vody v bazéne.
5. Pravidelne kontrolujte filtračné vložky (či piesok v pieskovom filtre) a znečistené vložky (či piesok) vymeňte.
6. Pravidelne kontrolujte skrutky, matky a všetky kovové diely, či sa na nich neobjavuje korózia. V prípade potreby ich vymeňte.
7. Pokiaľ prší, skontrolujte, či hladina vody nedosahuje vyššie ako je stanovená hranica. Pokiaľ hladina vody prekročí stanovený limit, vypustte prebytočnú vodu z bazéna po stanovenú hladinu.
8. Čerpadlo nepoužívajte, pokiaľ sa používa bazén.
9. Pokiaľ bazén nepoužívate, zakryte ho.
10. Pri ošetrorení vody v bazéne je hodnota pH veľmi dôležitá.

POZOR: Vypustený bazén nenechávajte vonku.

Dobrá kvalitu vody zabezpečujú nasledujúce parametre.

Parametre	Hodnoty
Priezračnosť vody	dobrá viditeľnosť dna bazéna
Farba vody	nemala by byť vidieť žiadna farba
Zakalenie v FNU/NTU	max. 1,5 (pokiaľ možno menej ako 0,5)
Konzentrácia dusičnanov vyššia ako v prípade napúšťanej vody v mg/l	max. 20
Organický uhlík celkom (TOC) v mg/l	max. 4,0
Redukčný potenciál v porovnaní s Ag/AgCl 3,5 m KCl v mV	min. 650
Hodnota pH	6,8 až 7,6
Voľný aktívny chlór (bez kyseliny trikyanovej) mg/l	0,3 až 1,5
Voľný chlór v kombinácii s kyselinou trikyanovou v mg/l	1,0 až 3,0
Kyselinou trikyanová mg/l	max. 100
Celkový chlór v mg/l	max. 0,5 (pokiaľ možno čo najbližšie 0,0 mg/l)

Oprava

Na ventiloch ší švoch skontrolujte netesnosti a dno bazéna skontrolujte z hľadiska zjavných únikov vody. Pred skončením takej kontroly nepridávajte žiadne chemikálie.

Demontáž

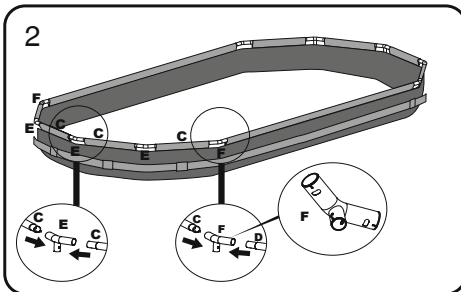
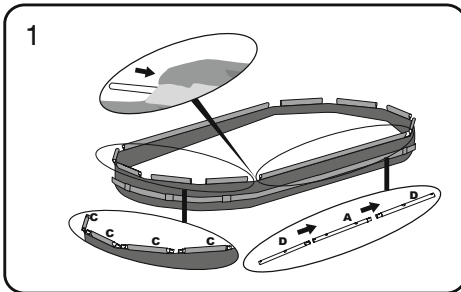
1. Odskrutkujte kryt ventilu na vonkajšej strane bazéna proti smeru hodinových ručičiek a odstráňte ho.
 2. Adaptér pripojte k hadici a druhý koniec hadice umiestnite do oblasti, kam budete váš bazén vypúšťať. (Zoznámte sa s miestnymi vyhláškami o vypúšťaní vody.)
 3. V smere hodinových ručičiek naskrutkujte na vypúšťací ventil ovládacieho krúžku adaptéra hadice. Vypúšťací ventil sa otvorí a voda začne automaticky vytekať.
POZOR: S pomocou ovládacieho krúžku môže voda vytekať kontrolované.
 4. Po dokončení vypúšťania, odskrutkujte ovládací krúžok a ventil zatvorte.
 5. Odpojte hadicu.
 6. Na vypúšťací ventil znovu naskrutkujte kryt.
 7. Bazén nechajte vyschnúť na vzduchu.
- POZOR:** Vypustený bazén nenechávajte vonku.

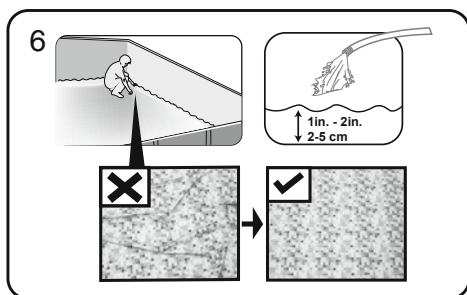
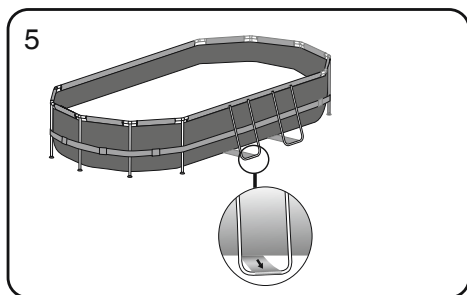
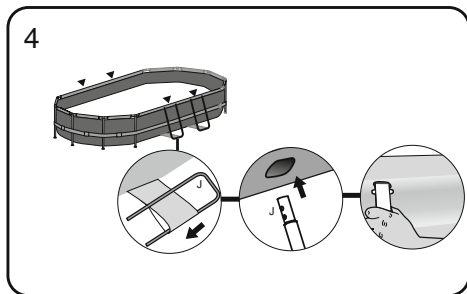
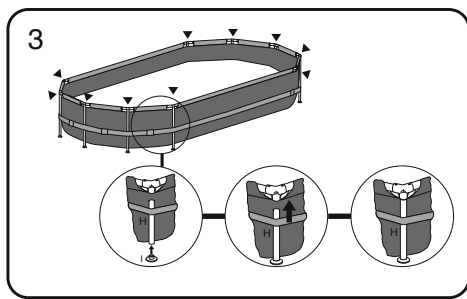
Ukladanie a zazimovanie

1. Z bazéna prosím demontujte všetky doplnky a náhradné diely a čisté a suché ich odložte.
2. Potom, keď bazén úplne vyschne, posypte ho telovým púdom, aby ste zabránili zlepeniu jednotlivých častí. Potom bazén opatrne zložte. Pokiaľ bazén nie je úplne suchý, môže to spôsobiť vznik plesní a poškodenie vložky bazéna.
3. Podložku a doplnky uložte na suchom mieste s miernou teplotou od 5 °C / 41 °F do 38 °C / 100 °F.
4. V dažďovom období je treba bazén a doplnky uložiť podľa hore uvedených pokynov.
5. Nevhodné vypustenie bazéna môže spôsobiť vážne poranenia osôb a/alebo poškodenie osobného majetku.
6. Mimo sezónu (v zimných mesiacoch) silno odporúčame bazén demontovať. Skladujte na chladnom, suchom mieste mimo dosah detí.

Montáž bez nástrojov

Pre predĺženie životnosti vášho bazéna je dôležité ešte pred montážou posypať hornú líštu práškom Talcum. Prášok Talcum nie je zahrnutý v dodávke a je ľahko dostupný na trhu.



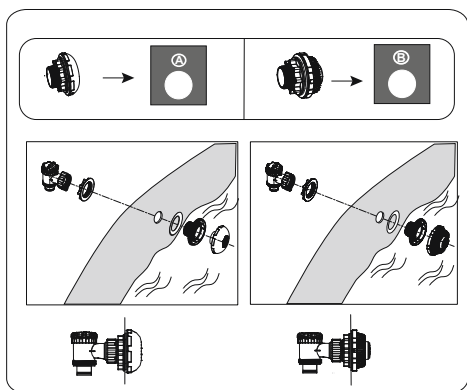


vyhladte dno

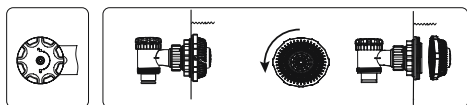
Do bazéna nalejte 1 až 2 palce vody, aby sa zakrylo dno. Po zakrytí podlahy bazéna, jemne vyhladte všetky záhyby. Začnite od stredu a postupujte v smere hodinových ručičiek smerom von.

Montáž spojovacieho ventilu

Pre spojovacie ventily.



POZNÁMKA: Pokiaľ chcete k bazénu pripojiť iné súpravy na čistenie bazéna cez spojovací ventil demontujte z konektora sieťko na zachytávanie nečistôt.

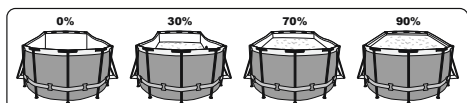
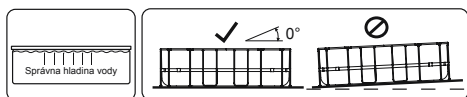
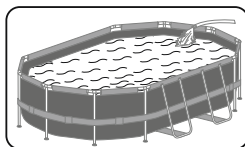


Montáž Frame Pool sa dá realizovať bez nástrojov.

DŮLEŽITÉ: Bestway Inflatables nenesie zodpovednosť za poškodenia spôsobené na bazéne v dôsledku chybného použitia či nedodržania týchto pokynov.

1. Rozložte všetky diely a skontrolujte, či máte správne počty jednotlivých dielov podľa návodu. Pokiaľ niektoré diely chýbajú, bazén nemontujte a o pomoc sa obráťte na zákaznícky servis Bestway.
2. Bazén rozložte a skontrolujte, či je správnu stranou hore, nechajte ho vystavený priamemu slnečnému svetlu aspoň na 1 hodinu, aby bol bazén pri skladaní pružnejší.
3. Bazén umiestnite do blízkosti vhodného vypúšťacieho systému, ktorý zvládne pretekajúcu vodu a skontrolujte správne nasmerovanie napúšťacieho A a vypúšťacieho B otvoru, aby bolo možné filtračné čerpadlo pripojiť k zdroju napájania. **Poznámka:** Na napájanie vášho čerpadla nepoužívajte predživovacie káble.

POZOR: Bazén neťahajte po zemi, mohol by sa poškodiť.



NAPLNIENIE BAZÉNA VODOU

POZOR: Pri naplňaní vodou nenechávajte bazén bez dozoru.

1. Bazén naplňte do 90% kapacity, **NENAPLŇAJTE HO PRÍLIŠ**, pretože to môže spôsobiť jeho zrútenie. V priebehu silného dažďa môže byť treba trochu vody vypustiť, aby bola hladina správna.

2. Po skončení napuštania bazéna skontrolujte, či sa voda nehromadí na niektorej strane bazéna, aby ste mali istotu, že je rovný.

DŔŽITÉ: Pokiaľ bazén nie je vyrovnaný, vypustte vodu a znovu upravte rovnosť podkladu odstránením prebytočného materiálu. Bazén sa nikdy nepokúšajte posúvať naplnený vodou, v opačnom prípade to môže spôsobiť vážne telesné poranenia či poškodenia bazénu.

UPOZORNENIE: Váš bazén môže vo vnútri dosahovať pomerne vysokého tlaku. Pokiaľ má váš bazén vypukliny alebo nerovné boky, potom nie je bazén rovný a boky môžu prasknúť a uvoľniť tak všetku vodu a spôsobiť vážne poranenia a/alebo škody na majetku.

3. Na ventiloch ši švoch skontrolujte netesnosti a dno bazéna skontrolujte z hľadiska zjavných únikov vody. Pred skončením takej kontroly nepridávajte žiadne chemikálie.

POZNÁMKA: V prípade netesnosti zalepte váš bazén s pomocou lepiacej záplaty na použitie pod vodou v balení. Podrobnejšie informácie nájdete v kapitole Najčastejšie otázky.

For support please visit us at:
bestwaycorp.com/support

©2019 Bestway Inflatables & Material Corp.

All rights reserved/Tous droits réservés/Todos los derechos reservados/Alle Rechte vorbehalten/Tutti i diritti riservati

®™ Trademarks used in some countries under license to/Marques ®™ utilisées dans certains pays sous la licence de/

Marcas comerciales ®™ utilizadas en algunos países bajo la licencia de/ ®™ Die Warenzeichen werden in einigen Ländern verwendet unter Lizenz der/

®™ Marchi utilizzati in alcuni paesi concessi in licenza a

Bestway Inflatables & Material Corp., No.3065 Cao An Road, Shanghai, 201812, China.

Manufactured, distributed and represented in the European Union by/Fabriqués, distribués et représentés dans l'Union Européenne par/

Fabricado, distribuido y representado en la Unión Europea por/Hergestellt, vertrieben und in der Europäischen Union vertreten von/

Prodotto, distribuito e rappresentato nell'Unione Europea da

Bestway (Europe) S.r.l., Via Resistenza, 5, 20098 San Giuliano Milanese (Milano), Italy

Distributed in North America by/Distribués en Amérique du Nord par/Distribuido en Norteamérica por

Bestway (USA) Inc., 3411 E. Harbour Drive, Phoenix, Arizona 85034, United States of America

Tel: +86 21 69135588 (For U.S. and Canada)

Distributed in Latin America by/Distribués en Amérique latine par/Distribuido en Latinoamérica por/Distribuido na América Latina por

Bestway Central & South America Ltda, Salar Ascotan 1282, Parque Enea, Pudahuel, Santiago, Chile

Distributed in Australia & New Zealand by **Bestway Australia Pty Ltd, 98-104 Carnarvon Street, Silverwater, NSW 2128, Australia**

Tel: Australia: (+61) 29 0371 388; New Zealand: 0600 142 101

Exported by/Exporté par/Exportado por/Exportiert von/Esportado da

Bestway (Hong Kong) International Ltd./Bestway Enterprise Company Limited

Suite 713, 7/Floor, East Wing, Tsim Sha Tsui Centre, 66 Mody Road, Kowloon, Hong Kong

www.bestwaycorp.com

Made in China/Fabriqués en Chine/Fabricado en China/Hergestellt in China/Prodotto in Cina

Bestway